

GRI 12 OTTOBRE
(si riferisce alla settimana dal 5 ottobre al 9 ottobre)

ESEGUITI

Il 6 ottobre 2020, eseguito d'ingresso per FIZZ 20 novembre 2020 50P al nostro prezzo suggerito di 0.60 proprio in apertura. Fissiamo il nostro prezzo di acquisto per chiudere a 0.30.

Il 6 ottobre 2020, eseguito d'uscita per KEYS 20 novembre 2020 80P a 0.45 o più basso a 0.40.

Il 6 ottobre 2020, eseguito d'uscita per PAGS 20 novembre 2020 25P a 0.15 (uscita veloce visto che abbiamo afferrato un'oscillazione intermedia a ribasso).

Il 6 ottobre 2020, eseguito d'uscita per MDT 20 novembre 2020 87.5P a 0.50, dopo solo 4 giorni nel trade.

Il 7 ottobre 2020, eseguito d'uscita per WORK 20 novembre 2020 +21P/-2*20P a 0.05. WORK ha continuato a salire dopo il nostro ingresso.

Il 7 ottobre 2020, per coloro che non erano riusciti ad ottenere il nostro eseguito d'ingresso a 0.60 per FIZZ 20 novembre 2020 50P il giorno precedente, sono stati possibili nuovi ingressi al nostro prezzo minimo di 0.50.

Il 7 ottobre 2020, eseguito d'uscita per RYN 20 novembre 2020 22.5P a 0.15.
Ho anche utilizzato questo trade come parziale trade riparatore per CARG (1x1),
con un credito ora di 0.08 per il trade CARG.

L'8 ottobre 2020, eseguiti d'ingresso per MU 20 novembre 2020 40P sono
stati possibili a 0.45 subito dopo l'apertura. MU si è spostato verso l'alto ed ha
chiuso a +3.08%: fissiamo il nostro prezzo di acquisto per chiudere a 0.22.

Il 9 ottobre 2020, eseguito d'uscita per FIZZ 20 novembre 2020 50P a 0.30 dopo
solo 3 giorni nel trade. Abbiamo afferrato l'inizio del movimento in rialzo.

TRADE APERTI E CHIUSI DELLA SETTIMANA

Trades opened during the week 5th October 2020 to 9th October 2020

Symbol	Open Date	Option	Price	DIT	ROMa	ROPa
FIZZ	6-Oct-20	Nov 20 2020 50P	0.600	days in trade	Return on margin/year	Return on principal/year
MU	8-Oct-20	Nov 20 2020 40P	0.450			

Trades closed during the week 5th October 2020 to 9th October 2020

Symbol	Closing date	Option	Open	Close	DIT	ROMa	ROPa	Type
KEYS	6-Oct-20	Nov 20 2020 80P	0.900	0.45	13	78.97%	15.79%	ST
PAGS	6-Oct-20	Nov 20 2020 25P	0.350	0.15	11	132.73%	26.55%	ST
MDT	6-Oct-20	Nov 20 2020 87.5P	1.000	0.50	4	260.71%	52.14%	ST
WORK	7-Oct-20	Nov 20 2020 +21P/-2*20P	0.200	0.05	16	85.55%	17.11%	RS
RYN	7-Oct-20	Nov 20 2020 22.5P	0.350	0.15	20	81.11%	16.22%	ST
FIZZ	9-Oct-20	Nov 20 2020 50P	0.600	0.30	3	365.00%	73.00%	ST

CLOSED TRADES THIS MONTH (classic ST)

Number of closed trades	5
Average DIT	10.2
ROMa	111.40%
ROPa	22.28%
Rolled trades closed	0
LT trades closed	0
Repaired trades closed	0
Covered calls closed	0
Closed debit spreads	0
Closed ratio spreads	1
Closed complex positions	0
TOTAL CLOSED TRADES	6

NUOVO TRADE

Per oggi ho preparato un nuovo spread ratio: si tratta di DKNNG.

PODCAST 12 OTTOBRE

IL 12 OTTOBRE CERCHEREMO DI
INSERIRE UNO SPREAD RATIO
SU DRAFTKINGS INC
(SIMBOLO E' DKNG)

NUOVO TRADE

DKNG è recentemente sceso ma c'è un buon livello di supporto intorno a 40\$.

Utilizziamo uno spread ratio 1x2, grazie alla volatilità. Inizialmente proviamo ad inserire metà.

Possiamo considerare uno spread ratio come uno spread debit put con una short put extra.

Avendo una long put al di sopra delle nostre due short put, in questo modo si abbassa il nostro prezzo breakeven (36.60\$ in questo caso).

Se DKNG è fermo a 38.50\$ alla scadenza, possiamo ottenere un profitto massimo teorico di 190\$, molto più alto del nostro credito iniziale di 40\$, naturalmente

se riusciamo ad ottenere il nostro eseguito d'ingresso. Tuttavia la probabilità di ottenere questo credito massimo è abbastanza bassa.

Per questo tipo di trade, aspiriamo ad incassare il nostro credito iniziale meno pochi centesimi (35\$ in questo caso) oppure un profitto massimo del 25-50%

del profitto massimo nel caso in cui DKNG dovesse scendere verso il nostro short strike.

Nel caso in cui DKNG dovesse superare il nostro prezzo di breakeven,

noi venderemmo il nostro spread debit put per un profitto ed utilizziamo questo profitto per rollare la restante short put.

Questo è il caso in cui uno spread ratio è persino superiore ad una short put naked.

Questo tipo di spread è possibile solo con catene di opzioni liquide e con spread bid-ask abbastanza sottili, (e questo è il caso di DKNG).

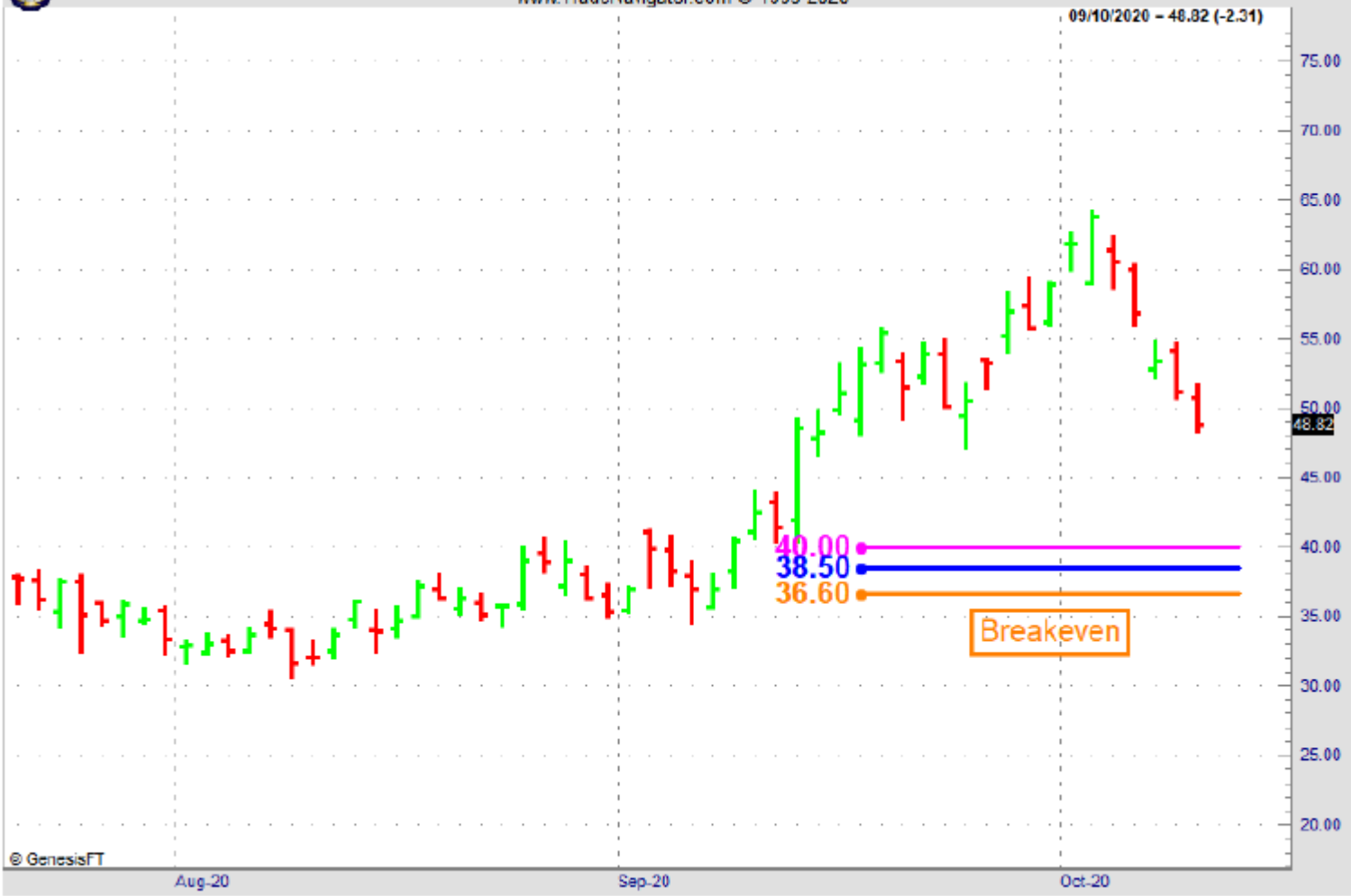
Abbiamo solo come requisito di margine per una short put.

DraftKings Inc. è un concorso americano di daily fantasy sports e operatore di scommesse sportive.

L'azienda consente agli utenti di partecipare a concorsi giornalieri e settimanali relativi a fantasport.



DKNG: DraftKings Inc. @ NASDAQ (Daily bars)
www.TradeNavigator.com © 1999-2020



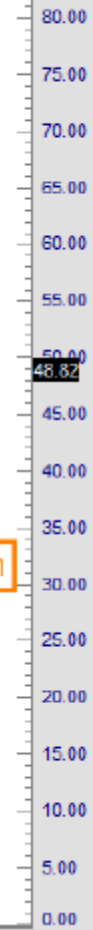


09/10/2020 - 48.82 (-14.96)

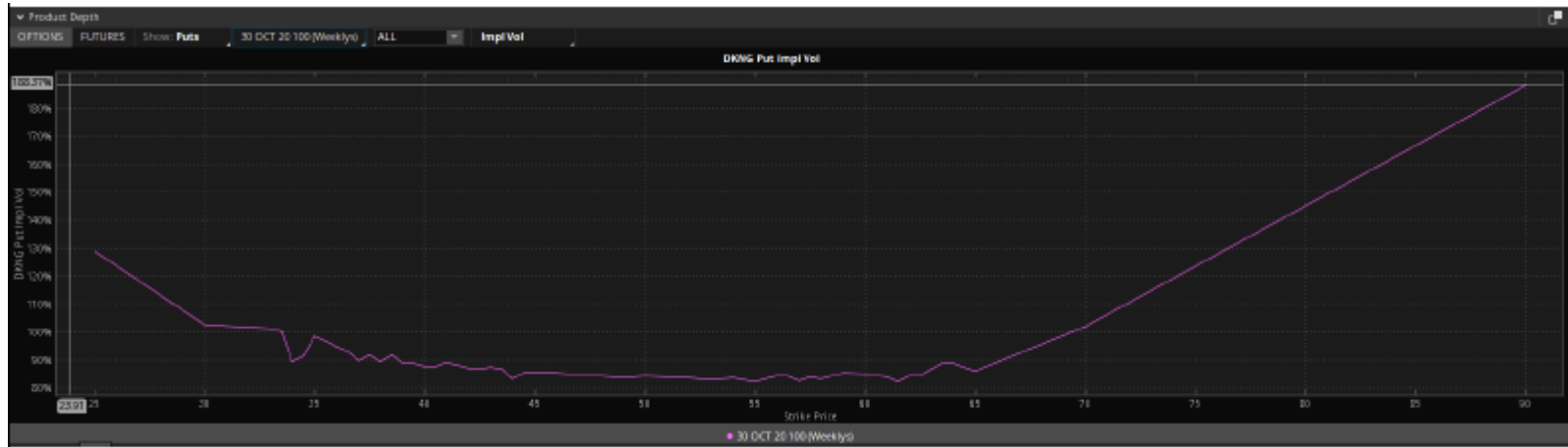
weekly chart

40.00
38.50
36.60

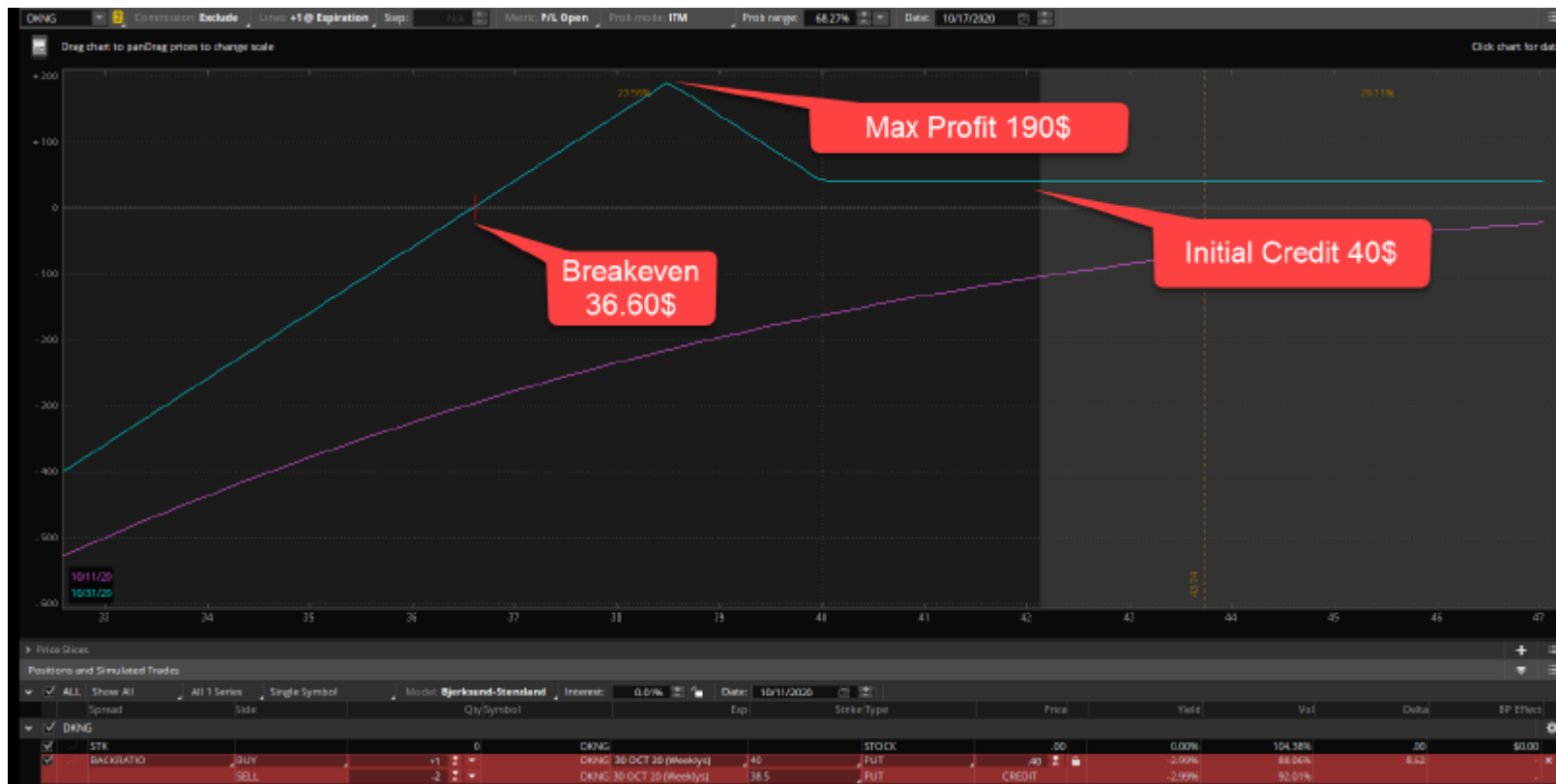
Breakeven



DKNG Oct 30 options volatility “smile” (higher IV in further out of the money puts)



DKNG Oct 30 2020 +40P/-2*38.5P ratio spread risk graph



Stock		Ratio		Mid price	Theo price	Total theo
DKNG	bought put	1	Oct 30 2020 40P	0.825	0.825	0.825
DKNG	sold put	2	Oct 30 2020 38.5P	0.65	0.65	1.3
			Trade Credit			0.475
			Minimum Credit			0.4
			Spread Width			1.5
			Max Profit			1.9
			Short Strike			38.50
			Breakeven Price			36.60
			Days to expiration (DTE)			18
			Initial Margin (uncovered put)			770
			Return on Margin annualized			105.34%
			Return on Principal annualized			21.07%
			Capital Efficiency			1.04

For uncovered leg

Entriamo con ordini spread GTC per un credito di 0.40 o più alto per metà. Proviamo ad ottenere 0.45 o di più inizialmente. Potremmo aggiungere una seconda metà nel caso in cui DKNG dovesse tradare a ribasso.

N.B. Con Interactive Brokers, voi acquistate lo spread per un numero negativo per ottenere un credito, ricordate il segno.

DKNG Oct30 -2x38.5 +40 Put	BUY	GTC	LMT	-0.45	SMART	54	+ -0.75	-0.20	+	4
DKNG NASDAQ_NMS Oct30'20 40 PUT				0.85		54	+ 0.75	0.90	+	4
DKNG NASDAQ_NMS Oct30'20 38.5 PUT				0.60		276	+ 0.55	0.75	+	420

STRIKE	SYMBOL	IMPL...	MDL	IV %	52 W...	MODEL	LST (\$)	CHG %	BID x	ASK	OPTN O...
38.5	DKNG 201030P00038500	88.438%	0.48	0.60	9.09%	+	0.55	x 0.75	+	38	
40	DKNG 201030P00040000	87.601%	0.70	0.85	21.43%	+	0.75	x 0.90	+	523	

