

GRI 22 OTTOBRE

ESEGUITI

Il 21 ottobre 2020, eseguiti d'ingresso per SWBI 18 dicembre 2020 10P a 0.20.
Fissiamo il nostro prezzo di acquisto per chiudere a 0.10.

Per il momento non è stato possibile nessun ingresso per TME 15 gennaio 2021 11P.
La data di scadenza è ben lontana, manteniamo attivi i nostri ordini GTC a 0.20 o più alto.

NUOVO TRADE

Per oggi ho preparato un nuovo trade: si tratta di WGO.

PODCAST 22 OTTOBRE

IL 22 OTTOBRE CERCHEREMO DI
VENDERE L'ASSICURAZIONE
SUL PREZZO PER
WINNEBAGO INDUSTRIES
(SIMBOLO E' WGO)

NUOVO TRADE

WGO è sceso in chiusura ai guadagni ieri dopo un'iniziale reazione positiva in una forte zona di supporto. Il trend stagionale è in rialzo da ora fino alla fine di dicembre. Per metà (nel caso in cui otteniamo ulteriore debolezza), utilizziamo una put 18 dicembre 35P a circa il 31% inferiore al price action e inferiore alla zona di supporto mensile.

	08/18	11/18	02/19	05/19	08/19	11/19	02/20	05/20
Rev (mil):	536.19	493.65	432.69	528.94	530.40	588.46	626.81	402.46
Rev % Chg:	17.9%	9.7%	-7.6%	-5.9%	-1.1%	19.2%	44.9%	-23.9%
EPS:	0.94	0.70	0.60	1.14	1.01	0.73	0.67	-0.26
EPS % Chg:	0.0%	22.8%	-3.2%	11.8%	7.4%	-4.3%	11.7%	-122.8%



Winnebago Industries, Inc., è un produttore americano di camper, un tipo di veicolo ricreativo, negli Stati Uniti. Ha sede a Forest City, Iowa. Il 4 giugno 2018, la società si è espansa nella produzione di motoscafi con l'acquisizione di Chris-Craft Corporation.

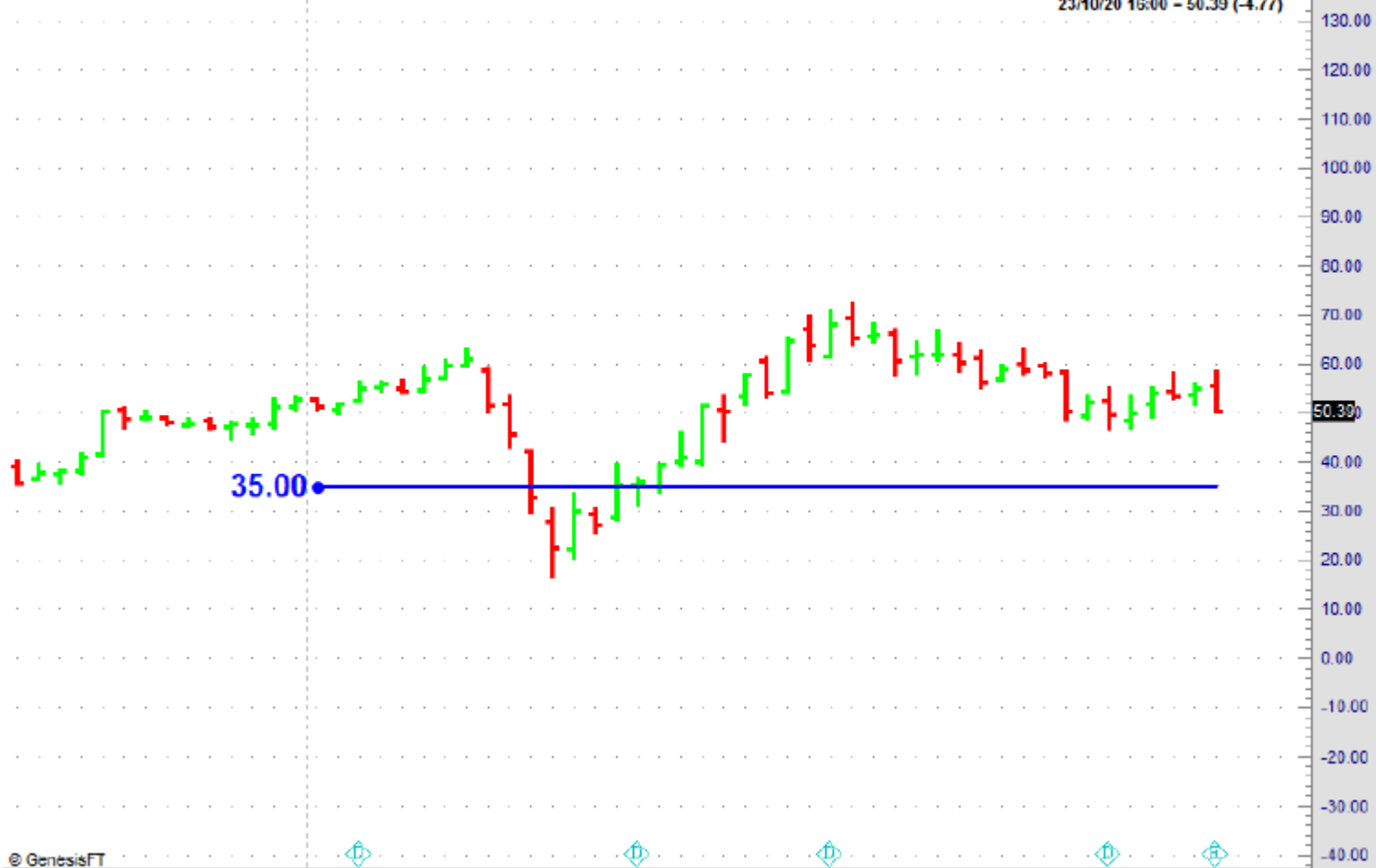


CERCHEREMO DI VENDERE 35 PUT PER IL 18 DICEMBRE 2020



WGO: Winnebago Industries, Inc. @ NYSE (Weekly bars)
www.TradeNavigator.com © 1999-2020

23/10/20 16:00 - 50.39 (-4.77)



© GenesisFT

2020

LA PUT \$35 HA 0.55 BID/ASK 0.70. IL VALORE TEORICO E' \$0.62.

Al prezzo teorico il payout è 1.77. **Per metà, provate ad ottenere 0.60 o di più per questa put, ma non accettate meno di 0.55. Potremmo aggiungere una seconda metà se otteniamo ulteriore downside. L'ultimo eseguito ieri è stato a 0.60.**

STRIKE	SYMBOL	INPL...	MDL IV...	52 W...	MODELLAST (\$)	CHG %	BID x ASK	OPTN O...	IV: 62.3%
35	WGO 201218P00035000	73.6%	73.629%		0.62	0.60 33.33% ↑	0.55 x 0.70 ↓	5	

Prossimi guadagni: 21/10/2020

ORDER : SELL TO OPEN (num) 18 dicembre 2020 35 PUT(S) a 0.55 OR BETTER.

Strike	35	
Giorni alla scadenza: (DTE)	56	
Margine iniziale (20%):	700	
Principale:	3500	
Rendimento sul margine annualizzato (%)	51.21%	(strike/margine iniziale/DTE)*36500
Rendimento sul principale annualizzato (%)	10.24%	(strike/principale/DTE)*36500
Efficienza sul capitale (%)=	1.57	(premio/strike)*100
Distanza allo short strike=	31%	

A SECONDA DI COME APRONO I PREZZI, SUGGERISCO DI INIZIARE OFFRENDO AL PREZZO ASK, RIDIMENSIONANDO LA VOSTRA RICHIESTA MAN MANO FINO AL PREZZO BID. SE TUTTI INIZIAMO A METTERE ORDINI DI VENDITA AL PREZZO BID, I MARKET MAKERS NON DARANNO PIU' DI QUELLO A MENO CHE I PREZZI NON CALINO. SE I PREZZI APRONO IN BASSO ABBIAMO UN'OTTIMA POSSIBILITA' DI OTTENERE DI PIU' DEL PREZZO DI OFFERTA.