

GRI 30 OTTOBRE

ESEGUITI

Il 29 ottobre 2020, ci sono stati ulteriori eseguiti per CF 15 gennaio 2021 37.5P in CF 21 maggio 2021 37.5P roll per un credito di 0.80.

DKNNG ha chiuso a 37.37 ieri ed il valore spread della nostra put 30 ottobre 2020+40P/-2*38.5P è stato circa 0.05 verso la chiusura (fino a 0.10-0.15 intraday).

NUOVO TRADE

Per oggi ho preparato un nuovo trade; si tratta di AEM.

PODCAST 30 OTTOBRE

IL 30 OTTOBRE CERCHEREMO DI
VENDERE L'ASSICURAZIONE
SUL PREZZO PER
AGNICO EAGLE MINES LTD
(SIMBOLO E' AEM)

NUOVO TRADE

AEM ha avuto una reazione positiva ai guadagni ed ha avuto un rimbalzo al di sopra del livello più tradato negli ultimi 90 giorni.

Per metà, utilizziamo una put 15 gennaio 2021 65P, circa il 17% inferiore al price action.

Prendete una posizione nella quale potete essere assegnati oppure rollare orizzontalmente nel caso in cui fosse necessario.

	09/18	12/18	03/19	06/19	09/19	12/19	03/20	06/20
Rev (mil):	518.68	537.82	532.22	526.61	682.96	753.10	671.88	557.18
Rev % Chg:	-10.6%	-4.9%	-8.0%	-5.3%	31.7%	40.0%	26.2%	5.8%
EPS:	0.01	0.14	0.14	0.10	0.37	0.37	0.23	0.18
EPS % Chg:	-96.4%	-33.3%	-6.7%	900.0%	3600.0%	164.3%	64.3%	80.0%



Agnico Eagle Mines Limited è un produttore di oro con sede in Canada con attività in Canada, Finlandia e Messico e attività di esplorazione e sviluppo che si estendono negli Stati Uniti. Agnico Eagle ha una piena esposizione a prezzi dell'oro più elevati in linea con la sua politica di vendite di oro a termine

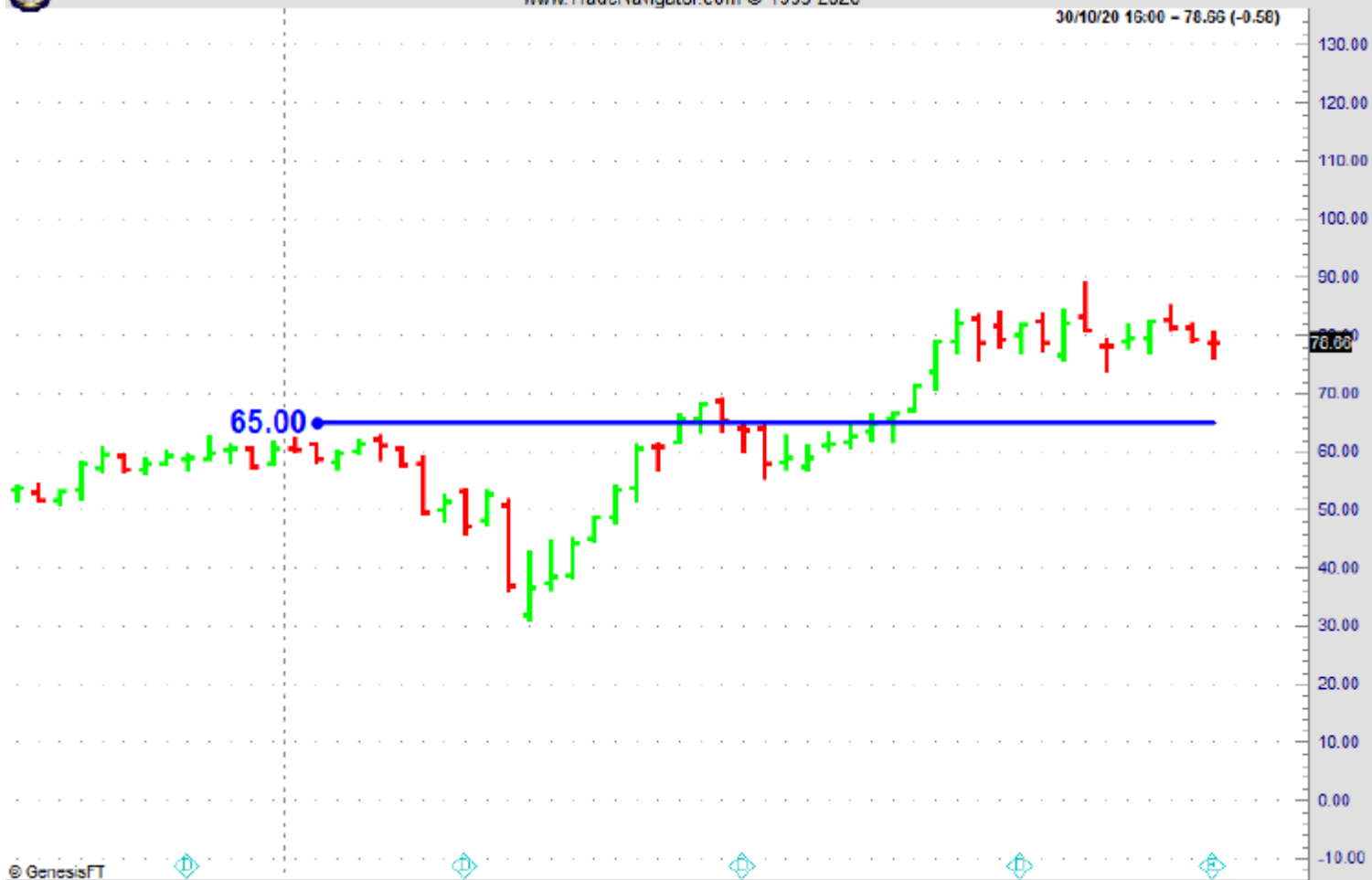


CERCHEREMO DI VENDERE 65 PUT PER IL 15 GENNAIO 2021



AEM: Agnico-Eagle Mines Limited @ NYSE (Weekly bars)
www.TradeNavigator.com © 1999-2020

30/10/20 16:00 - 78.66 (-0.58)



© GenesisFT



2020



LA PUT \$65 HA 1.35 BID/ASK 1.55. IL VALORE TEORICO E' \$1.45/1.49.

Al prezzo teorico il payout è 2.23/2.29. Per metà, provate ad ottenere 1.45 o di più per questa put, ma non accettate meno di 1.40. L'ultimo eseguito è stato a 1.45.

STRIKE	SYMBOL	IMPL...	MDL IV...	52 W...	MODELLAST (\$)	CHG %	BID x ASK	OPTN O...
65	AEM 210115P00065000	44.9%	45.072%		1.49	1.45 -35.56% ↕	1.35 x 1.55 ↕	1.74K

Ultimi guadagni: 28/10/2020

ORDER : SELL TO OPEN (num) 15 gennaio 2021 65 PUT(S) a 1.40 OR BETTER.

Strike	65
Giorni alla scadenza: (DTE)	75
Margine iniziale (20%):	1300
Principale:	6500
Rendimento sul margine annualizzato (%)	52.41% (strike/margine iniziale/DTE)*36500
Rendimento sul principale annualizzato (%)	10.48% (strike/principale/DTE)*36500
Efficienza sul capitale (%)=	2.15 (premio/strike)*100
Distanza allo short strike=	17%

A SECONDA DI COME APRONO I PREZZI, SUGGERISCO DI INIZIARE OFFRENDO AL PREZZO ASK, RIDIMENSIONANDO LA VOSTRA RICHIESTA MAN MANO FINO AL PREZZO BID. SE TUTTI INIZIAMO A METTERE ORDINI DI VENDITA AL PREZZO BID, I MARKET MAKERS NON DARANNO PIU' DI QUELLO A MENO CHE I PREZZI NON CALINO. SE I PREZZI APRONO IN BASSO ABBIAMO UN'OTTIMA POSSIBILITA' DI OTTENERE DI PIU' DEL PREZZO DI OFFERTA.