

GRI 3 NOVEMBRE

ESEGUITI

Il 30 ottobre 2020, per metà, eseguito d'ingresso a 0.46 per MU 27 novembre 2020 42.5P (ho dimenticato di aggiungerlo ai trade eseguiti lo scorso venerdì).

Vedremo se possiamo aggiungere una seconda metà (diversamente, il nostro prezzo di acquisto per chiudere sarà di 0.23).

Il 2 novembre 2020, eseguito d'uscita a 0.05 per URBN 20 novembre 2020+17P/-2*16P ratio spread.

Il nostro eseguito d'uscita ha impiegato molto più tempo rispetto a quello che avrebbe dovuto a causa di una mancanza di liquidità. In questo modo si chiude il nostro parziale trade riparatore per HUYA (nuovo debito netto di 0.85).

Ieri non c'è stato nessun eseguito d'ingresso per PETS 18 dicembre 2020 20P (solo eseguiti a 0.10 e a 0.15): manteniamo attivi i nostri ordini GTC a 0.25 o più alti.

NUOVO TRADE

Per oggi ho preparato un nuovo trade. Si tratta di LITE (da inserire in 2 fasi per i potenziali movimenti bruschi che si potrebbero verificare per le elezioni negli Stati Uniti).

PODCAST 3 NOVEMBRE

IL 3 NOVEMBRE CERCHEREMO DI
INSERIRE UNO SPREAD RATIO
SU LUMENTUM HLD
(SIMBOLO E' LITE)

NUOVO TRADE

LITE ha ritracciato alla zona di supporto giornaliero ai guadagni, ieri.

Proviamo ad entrare in 2 fasi, una “immediatamente” e una su un potenziale ritracciamento alla zona \$77.

Utilizziamo uno spread ratio 1x2, grazie alla volatilità.

Possiamo considerare uno spread ratio come uno spread debit put con una short put extra.

Avendo una long put al di sopra delle nostre due short put, in questo modo si abbassa il nostro prezzo breakeven (61.65\$ in questo caso).

Se LITE è fermo a 65\$ alla scadenza, possiamo ottenere un profitto massimo teorico di 335\$, molto più alto del nostro credito iniziale di 85\$, naturalmente

se riusciamo ad ottenere il nostro eseguito d'ingresso. Tuttavia la probabilità di ottenere questo credito massimo è abbastanza bassa.

Per questo tipo di trade, aspiriamo ad incassare il nostro credito iniziale meno pochi centesimi (80\$ in questo caso) oppure un profitto massimo del 25-50% del profitto massimo nel caso in cui LITE dovesse scendere verso il nostro short strike.

Nel caso in cui LITE dovesse superare il nostro prezzo di breakeven, noi venderemmo il nostro spread debit put per un profitto ed utilizziamo questo profitto per rollare la restante short put.

Questo è il caso in cui uno spread ratio è persino superiore ad una short put naked.

Questo tipo di spread è possibile solo con catene di opzioni liquide e con spread bid-ask abbastanza sottili, (e questo è il caso di LITE).

Abbiamo solo come requisito di margine per una short put.

	09/18	12/18	03/19	06/19	09/19	12/19	03/20	06/20
Rev (mil):	354.10	373.70	432.90	404.60	449.90	457.80	402.80	368.10
Rev % Chg:	45.6%	-7.6%	44.9%	34.4%	27.1%	22.5%	-7.0%	-9.0%
EPS:	1.14	0.59	0.82	0.74	1.23	1.29	1.02	0.95
EPS % Chg:	256.3%	-59.0%	28.1%	-7.5%	7.9%	118.6%	24.4%	28.4%

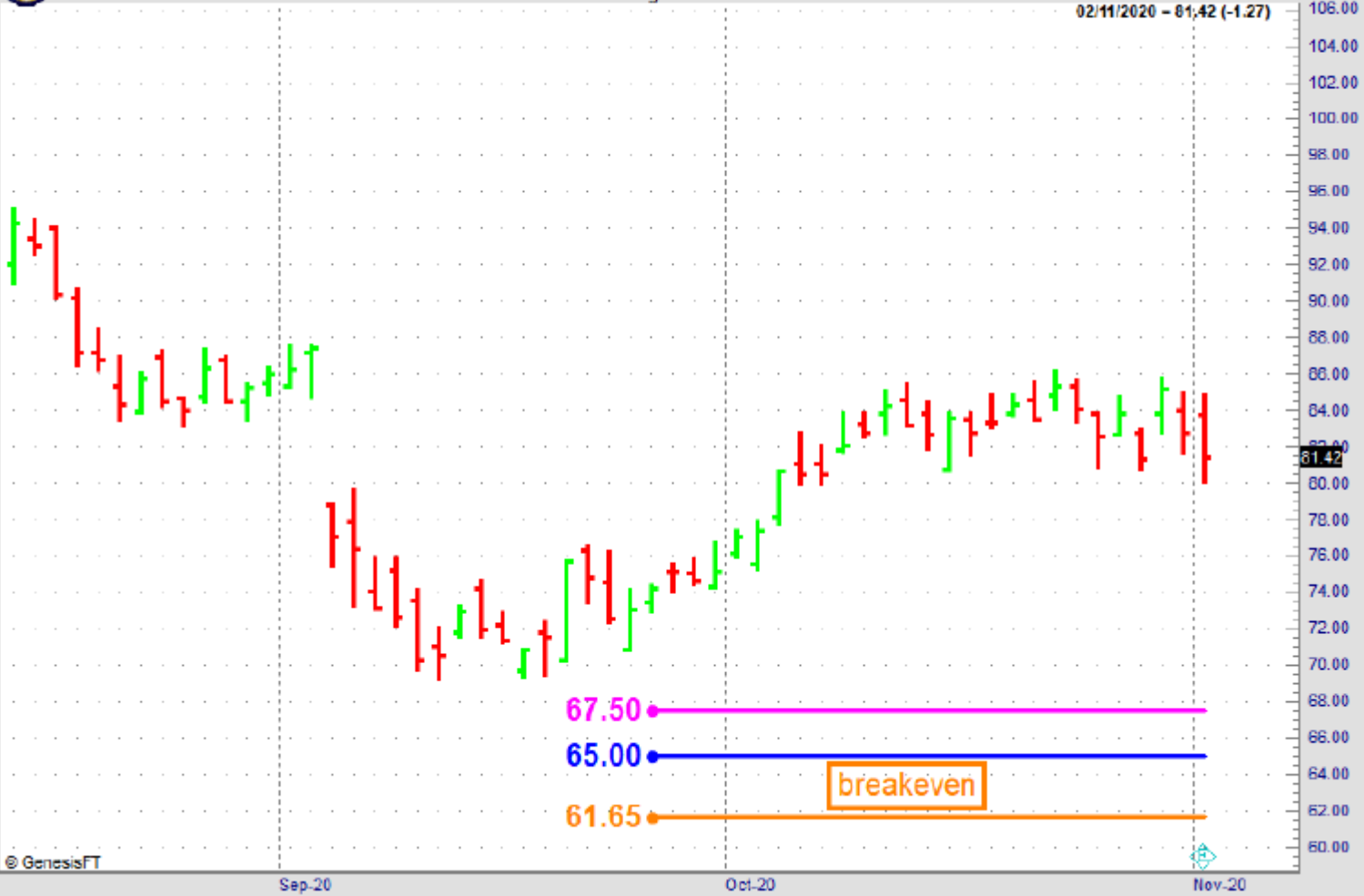
LUMENTUM HOLDINGS INC. è una società fornitrice di prodotti di ottici e fotonici per una gamma di applicazioni di end market, tra cui reti di comunicazioni di dati (Datacom) e telecomunicazioni (Telecom) e laser commerciali per le applicazioni di produzione, ispezione e scienze della vita.



LITE: Lumentum Holdings Inc @ NASDAQ (Daily bars)
www.TradeNavigator.com © 1999-2020

02/11/2020 - 81.42 (-1.27)

106.00
104.00
102.00
100.00
98.00
96.00
94.00
92.00
90.00
88.00
86.00
84.00
82.00
80.00
78.00
76.00
74.00
72.00
70.00
68.00
66.00
64.00
62.00
60.00



© GenesisFT

Sep-20

Oct-20

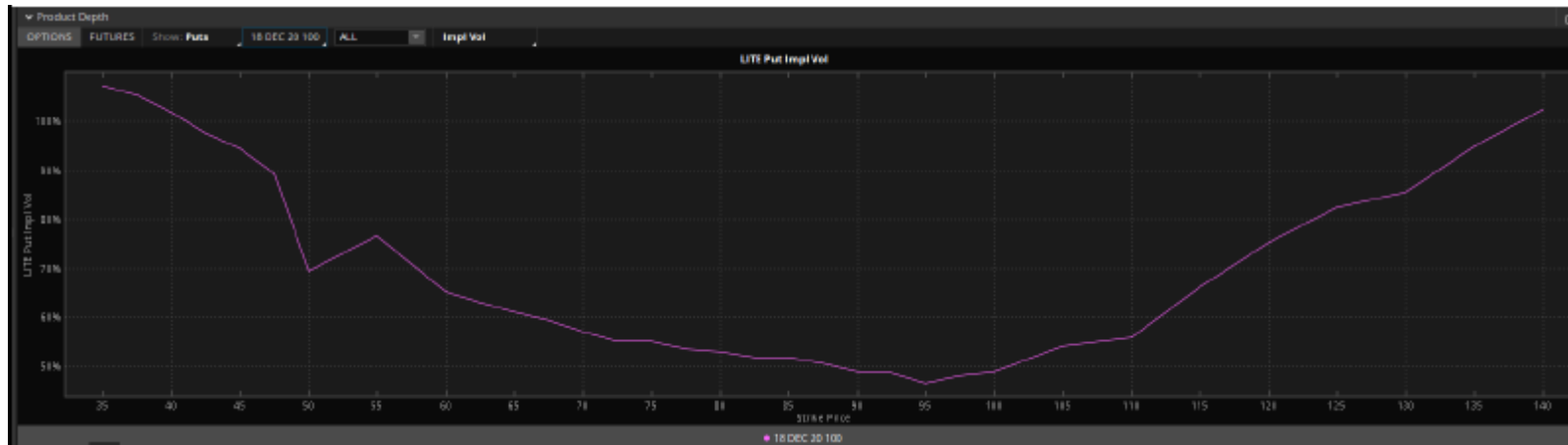
Nov-20



06/11/2020 - 81.42 (-1.27)



LITE Dec 18 2020 options volatility “smile” (higher IV in further out of the money puts)



LITE Dec 18 2020 +67.5P/-2*65P ratio spread risk graph



Stock		Ratio		Mid price	Theo price	Total theo
LITE	bought put	1	Nov 20 2020 67.5P	1.625	1.625	1.625
LITE	sold put	2	Nov 20 2020 65P	1.25	1.25	2.5
			Trade Credit			0.875
			Minimum Credit			0.85
			Spread Width			2.5
			Max Profit			3.35
			Short Strike			65.00
			Breakeven Price			61.65
			Days to expiration (DTE)			45
For uncovered leg			Initial Margin (uncovered put)			1300
			Return on Margin annualized			53.03%
			Return on Principal annualized			10.61%
			Capital Efficiency			1.31

Entriamo con ordini spread GTC per un credito di 0.80 o di più per metà. Proviamo ad ottenere 0.85 o di più inizialmente. Per la seconda metà, utilizziamo un ordine GTC a 1.40.

N.B. Con Interactive Brokers, voi acquistate lo spread per un numero negativo per ottenere un credito, ricordate il segno.

LITE Dec -2x65 +67.5 Put	BUY	GTC	LMT	172	-1.20	-0.55	118
	BUY	GTC	LMT	-1.40	SMART		
		GTC	LMT	-0.85	SMART		

STRIKE	SYMBOL	IMPL...MDL IV % 52 W...	MODEL LAST (\$)	CHG %	BID x ASK	OPTN O...
65	LITE 201218P00065000	61.5% 61.841%	1.22	c1.35	1.15 x 1.35	170
67.5	LITE 201218P00067500	59.4% 59.829%	1.59	c1.75	1.50 x 1.75	90

